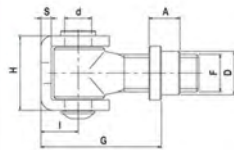


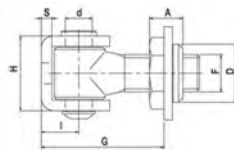
Cardine a saldare



- Cardine a saldare interamente in acciaio zincato, perno sfilabile per la regolazione e per la lubrificazione.

Code	Desc.	D mm	d mm	F	G min/max mm	I mm.	H mm	S mm	A mm
2970013250	83/18	21	14	M18	47-70	18	36	5	15
2970013260	83/20	25	14	M20	51-70	21	39	6	20,5

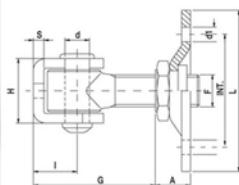
Cardine a saldare regolabile



- Cardine a saldare interamente in acciaio zincato, perno sfilabile per la regolazione e per la lubrificazione. Dado mobile per la regolazione fine del cancello dopo il montaggio.

Code	Desc.	D mm	d mm	F	G min/max mm	I mm.	H mm	S mm	A mm
2970013270	84/18	28	14	M18	50-70	18	36	5	15
2970013280	84/20	28	14	M20	57/80	21	39	6	16
2970013285	84/24	34	17	M24	65-90	26	47	6	17

Cardine a saldare regolabile con piastra di fissaggio

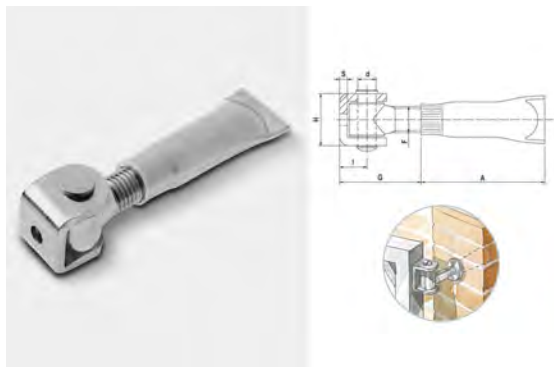


- Cardine a saldare interamente in acciaio zincato, montato su piastra forata per il fissaggio, perno sfilabile per la regolazione e la lubrificazione. Dado mobile per la regolazione fine del cancello dopo il montaggio.

Code	Desc.	d mm	F	G min/max mm	I mm.	H mm	S mm	A mm	L mm	d1 mm	INT. mm
2970014840	151/18	14	M18	40-60	18	36	5	14	60x90	9	40x70
2970014850	151/20	14	M20	46-74	21	39	6	20	100	11	70
2970014860	151/24	17	M24	52-76	26	47	6	20	120	11	90

5

Cardine regolabile a saldare con supporto per muratura

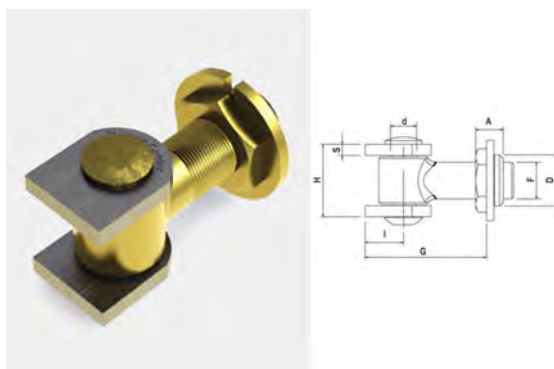


- Cardine a saldare interamente in acciaio zincato, montato su supporto filettato a murare, perno sfilabile per la regolazione e la lubrificazione.

Code	Desc.	D mm	F mm	G min/max mm	I mm.	H mm	S mm	A mm
2970014930	154/18	14	M18	40-60	18	36	5	66
2970014940	154/20	14	M20	46-70	21	39	6	95
2970014950	154/24	17	M24	52-76	26	47	6	100

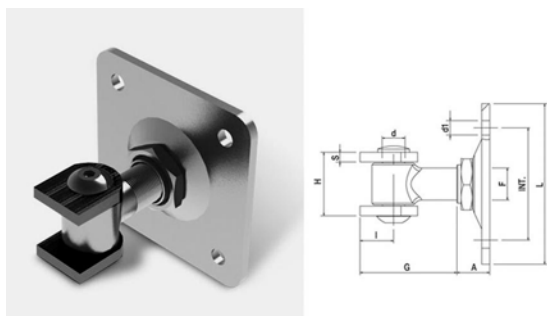
5

Cardine a saldare regolabile con ali



Code	Desc.	D mm	d mm	F	G min/max mm	I mm.	H mm	S mm	A mm
2970013290	85/18	28	14	M18	50-70	18	36	5	15
2970013300	85/20	28	14	M20	57-80	21	39	6	16
2970013305	85/24	34	17	M24	65-90	26	47	6	17

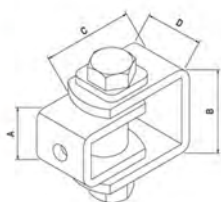
Cardine a saldare regolabile con ali con piastra di fissaggio



- Cardine a saldare interamente in acciaio zincato, montato su piastra forata per il fissaggio, perno sfilabile per la regolazione e la lubrificazione. Dado mobile per la regolazione fine del cancello dopo il montaggio.
- Fissaggio tramite saldatura delle due ali in acciaio grezzo.

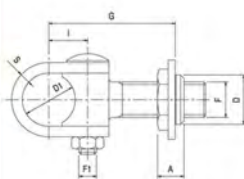
Code	Desc.	d mm	F	G min/max mm	I mm.	H mm	S mm	A mm	L mm	d1 mm	INT. mm
2970014870	152/18	14	M18	40-60	18	36	5	14	60x90	9	40x70
2970014880	152/20	14	M20	46-74	21	39	6	20	100	11	70
2970014890	152/24	17	M24	52-76	26	47	6	20	120	11	90

Cardine a cavallotto regolabile



Code	Desc.	A mm	B mm	C mm	D mm
2970013310	86/P	30	45	64-70	30
2970013320	86/G	45	60	64-73	35

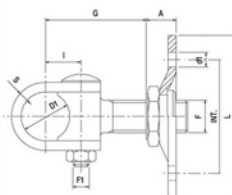
Cardine a saldare regolabile con fascia



- Cardine a saldare interamente in acciaio zincato, perno sfilabile per la regolazione e per la lubrificazione. Dado mobile per la regolazione fine del cancello dopo il montaggio.
- Fissaggio tramite fascia in acciaio zincato smontabile.

Code	Desc.	D mm	D1 mm.	F	F1	G min/max mm	I mm.	S mm	A mm
2970013330	87/30	28	30	M20	M10	50-78	22	6	15
2970013340	87/35	34	35	M24	M10	57-88	26	6	17
2970013350	87/40	36	40	M30	M12	70-110	34	6	24

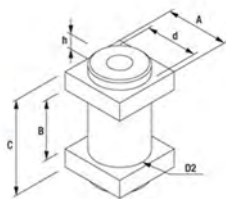
Cardine regolabile con fascia con piastra di fissaggio



- Cardine a saldare interamente in acciaio zincato, montato su piastra forata per il fissaggio, perno sfilabile per la regolazione e la lubrificazione. Dado mobile per la regolazione fine del cancello dopo il montaggio.
- Fissaggio tramite fascia in acciaio zincato smontabile.

Code	Desc.	L mm	D1 mm.	F mm	F1 mm	G min/max mm	I mm.	S mm	A mm	d1 mm	INT. mm
2970014900	153/30	100	30	M20	M10	39-63	22	6	20	11	70
2970014910	153/35	120	35	M24	M10	45-74	26	6	20	11	90
2970014920	153/40	120	40	M30	M12	70-110	34	6	25	11	90

Tronchetto di giunzione con foro

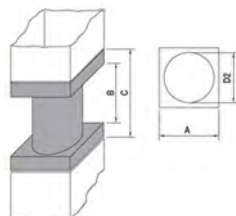


- Tronchetto di giunzione per montaggio ed utilizzo con cardini a fascia. Foro passante centrale, realizzazione in acciaio zincato.

Code	Desc.	d mm	D2 mm	A mm	B mm	C mm	h mm
2970013360	88/30	29	28,5	35	33	53	5
2970013370	88/35	34	33,5	40	38	58	5

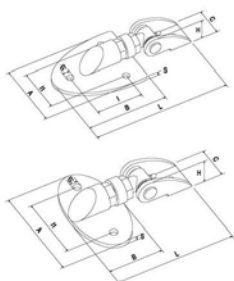
5

Tronchetto di giunzione per montanti



Code	Desc.	D2 mm	A mm	B mm	C mm
2970013380	87/40	38,5	50	45	65

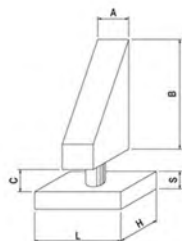
Cardine regolabile a saldare "Pascal" con piastra di fissaggio



- Cardine innovativo e brevettato per l'utilizzo su cancelli a singola o doppia anta, ma anche su portoni industriali anche di grandi dimensioni.
- Vantaggi: montaggio velocissimo, Nessun foro di grande diametro sulle colonne, regolazioni velocissime e semplici, spazi ridotti fra colonne e manufatto, nessun gioco nei movimenti, presenza di ingrassatore per la lubrificazione periodica.
- Disponibile in versione con piastra di fissaggio zincata o verniciata nera a polvere epossidica.

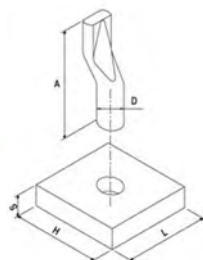
Code	Desc.	A mm	B mm	C mm	d1 mm	I mm.	I1 mm	M mm	H mm	L mm	S mm	Versione
2970014960	155Z	120	140	46,5	12	80	80	20	40	235/247	5	Zincato
2970014965	155ZC	150	80	46,5	12	-	100	20	40	178/190	5	Zincato
2970014970	155V	120	140	46,5	12	80	80	20	40	235/247	5	Verniciato
2970014975	155VC	150	80	46,5	12	-	100	20	40	178/190	5	Verniciato

Piastra e perno per cancelli ad ante



Code	Desc.	L x H x S mm	A mm	B mm	C mm
2970013430	91/20	70x60x15	30	80	12

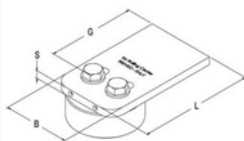
Piastra e perno inferiore leggeri



- Perno inferiore completo di piastra per movimento ad ante di cancelli leggeri. Realizzato interamente in acciaio zincato, applicabile tramite saldatura.

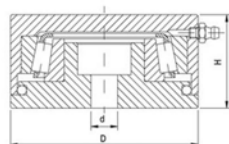
Code	Desc.	A mm	H mm	L mm	S mm	D mm
2970013450	92/P	89	70	60	15	20
2970013460	92/G	96	70	60	20	24

Piastra girevole superiore a saldare



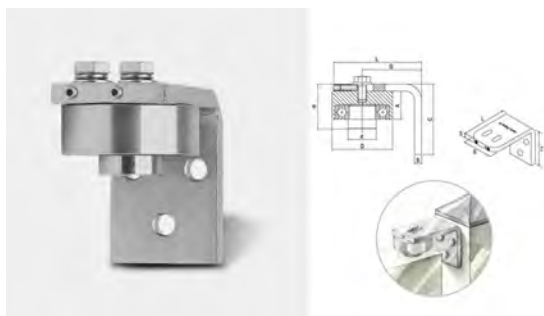
Code	Desc.	D mm	d mm	A mm	H mm	B mm	L mm	S mm	G min/max mm	Payload kg
2970013465	93/50	50	23	25	43	50	80	8	48-60	450
2970013470	93/70	70	32	25	43	70	120	8	80/95	1000

Piastra girevole inferiore a pavimento



Code	Desc.	D mm	d mm	H mm	Payload kg
2970013475	94/50	50	8	31	1000
2970013480	94/70	70	10	35	2500

Piastra girevole superiore con fori per colonna

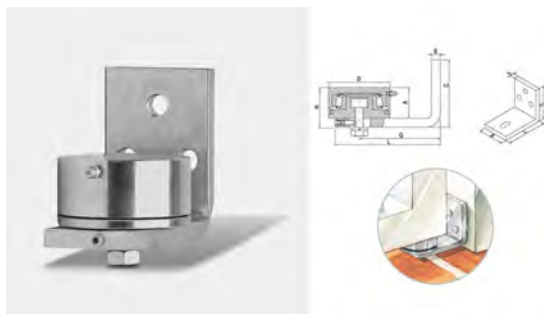


- Piastra superiore girevole con movimento su cuscinetto a sfere, fissaggio tramite fori su qualsiasi tipo di colonna, realizzata interamente in acciaio zincato.
- Applicazioni su cancelli leggeri e pesanti, completamente regolabile dopo l'installazione.
- Possibilità di utilizzo con la piastra girevole inferiore con fori per colonna.

Code	Desc.	D mm	d mm	A mm	H mm	B mm	L mm	C mm	S mm	G min/max mm	Payload kg
2970015140	163/50	50	23	25	43	50	80	70	8	56-64	400
2970015150	163/70	70	32	32	51	70	100	80	8	65-80	800

5

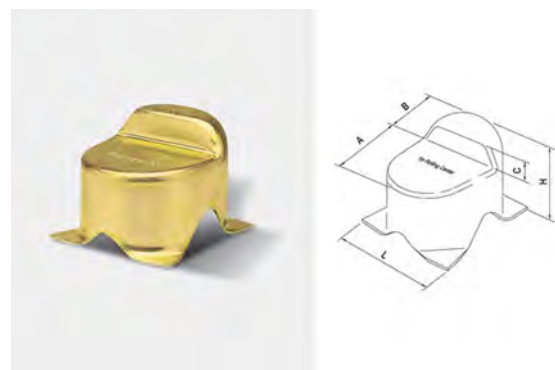
Piastra girevole inferiore con fori per colonna



- Piastra inferiore girevole con movimento su cuscinetto a rulli, fissaggio tramite fori su qualsiasi tipo di colonna, realizzata interamente in acciaio zincato.
- Applicazioni su cancelli leggeri e pesanti, completamente regolabile dopo l'installazione.
- Possibilità di utilizzo con la piastra girevole superiore con fori per colonna.

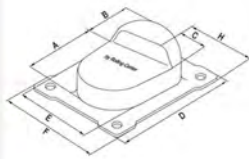
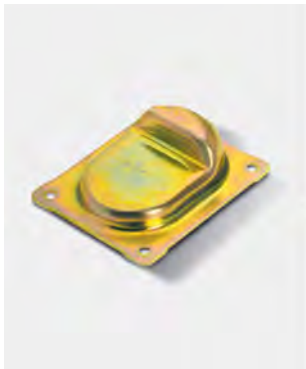
Code	Desc.	D mm	A mm	H mm	B mm	L mm	C mm	S mm	G min/max mm	Payload kg
2970015160	164/50	50	31	39	40	80	70	8	52-64	200
2970015170	164/70	70	35	45	60	100	80	10	65-80	300

Battente d'arresto per cancelli a due ante



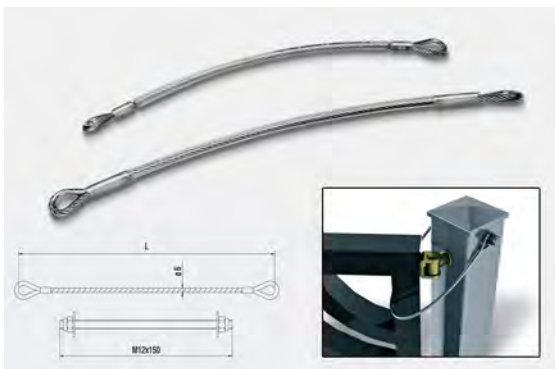
Code	Desc.	L mm	H mm	A mm	B mm	C mm
2970013490	95	92	77	63	35	20

Battente d'arresto con fori per cancelli a due ante



Code	Desc.	A mm	B mm	C mm	D mm	E mm	F mm	H mm
2970013500	96	88	42	20	157	90	130	40

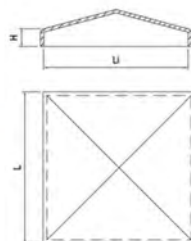
Cavi di sicurezza flessibili in acciaio



- Cavi anticaduta in acciaio zincato Ø 6x133 fili con guaina in pvc di protezione. Indispensabili per la messa in sicurezza e la marcatura CE dei cancelli a battente (UNI EN 12604:2002).
- Peso massimo sopportabile di 1800 Kg.

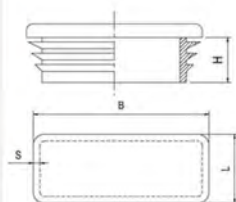
Code	Desc.	Leng. mm
2970014980	156/30	300
2970014990	156/50	500

Tappi copri pilastro in acciaio zincato



Code	Desc.	L mm	Li mm	H mm
2970013510	97/4	45x45	41x41	7
2970013520	97/5	55x55	51x51	7
2970013540	97/8	85x85	81x81	7
2970013550	97/10	105x105	101x101	7

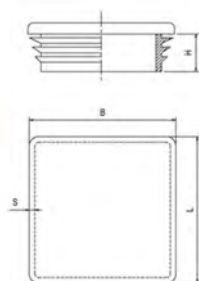
Tappi copri pilastro rettangolari in nylon



- Tappi copricolonna in nylon, fissaggio ad incastro, ottima tenuta all'acqua e finitura estetica per ogni colonna di sezione rettangolare.
- Fissaggio a pressione mediante alette laterali sottotesta.

Code	Desc.	H mm	B mm	L mm	S mm
2970013560	98/40x20	14	40	20	1-1,5
2970014830	98/60x30	14,2	60	30	1-2,5
2970013570	98/80x40	15	80	40	1-3

Tappi copri pilastro quadrati in nylon

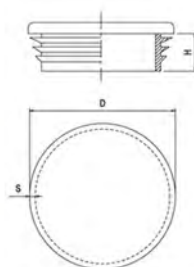


Code	Desc.	H mm	B mm	L mm	s mm
2970013580	99/15	11	15	15	1-2
2970013590	99/20	12	20	20	1-3
2970013600	99/25	12	25	25	1-3
2970013610	99/30	12	30	30	2,4-4,5
2970013620	99/31	11	30	30	1-2,5
2970013630	99/40	14	40	40	1-3
2970013640	99/40	14	45	45	1-3
2970013650	99/50	15	50	50	2,6-4
2970013660	99/60	15	60	60	1,5-3,5
2970013670	99/70	18	70	70	2-5
2970013680	99/80	16	80	80	2-4
2970013690	99/90	25	90	90	3-5
2970013700	99/100	28	100	100	1-4
2970013710	99/120	26	120	120	2,5-5

- Tappi copricolonna in nylon, fissaggio ad incastro, ottima tenuta all'acqua e finitura estetica per ogni colonna di sezione quadrata.
- Fissaggio a pressione mediante alette laterali sottotesta.

5

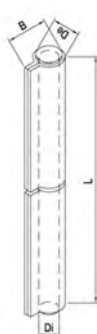
Tappi copri pilastro rotondi in nylon



- Tappi copricolonna in nylon, fissaggio ad incastro, ottima tenuta all'acqua e finitura estetica per ogni colonna di sezione rotonda.
- Fissaggio a pressione mediante alette laterali sottotesta.

Code	Desc.	H mm	D mm	S mm	For pipe
2970013720	100/32	12	32	1-2,5	1"
2970013730	100/42	11,5	42	1-2,5	1-1/4"
2970013740	100/48	11,5	48	1-2	1-1/2"
2970013750	100/60	17/8	60	1,5-3	2"

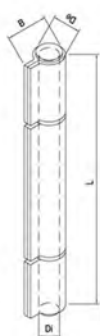
Cerniera in ferro a saldare a 2 ali



- Cerniera in ferro a due ali chiuse, montaggio a saldare, realizzata in acciaio grezzo. Perno sfilabile e rondella in acciaio.

Code	Desc.	L mm	B mm	DE mm	Di mm
2970013760	101/60	60	13	9,5	6
2970013770	101/80	80	16,5	12	8
2970013780	101/100	100	18	13,5	8,5
2970013790	101/120	120	19,5	15	10
2970013800	101/140	140	22	16,5	10,5
2970013810	101/170	170	23,5	17,5	12
2970013820	101/200	200	25	22	14

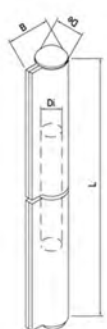
Cerniera in ferro a saldare a 3 ali



- Cerniera in ferro a tre ali chiuse, montaggio a saldare, realizzata in acciaio grezzo. Perno sfilabile e rondella in acciaio.

Code	Desc.	L mm	B mm	DE mm	Di mm
2970013827	102/100	100	18	13,5	8,5
2970013828	102/120	120	19,5	15	10
2970013829	102/140	140	22	16,5	10,5
2970013830	102/170	170	23,5	17,5	12
2970013840	102/200	200	27	20	14

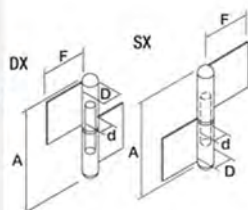
Cerniera in ferro a saldare a 2 ali con tappo, perno fisso



- Cerniera in ferro a due ali chiuse, montaggio a saldare, realizzata in acciaio grezzo. Perno fisso in acciaio, chiusa con tappo alle estremità.

Code	Desc.	L mm	B mm	DE mm	Di mm
2970013845	103/60	60	17	10	6
2970013850	103/80	80	17	12	8
2970013860	103/100	100	19	13,5	9
2970013861	103/120	120	20	14,5	10
2970013862	103/140	140	21	16	11
2970013863	103/170	170	23,5	17	12
2970013864	103/200	200	26,5	20	14

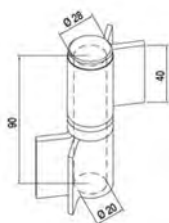
Cerniera a tappo con ali lunghe



- Cerniere in acciaio grezzo con ali lunghe, versioni a tappo destra e sinistra. Dotate di perno fisso in acciaio.

Code	Desc.	A mm	F mm	D mm	d mm
2970013870	104/60DX	60	18	14	8,2
2970013880	104/60SX	60	18	14	8,2
2970013890	104/80DX	80	18	14	8,2
2970013900	104/80SX	80	18	14	8,2
2970013910	104/100DX	100	33	17	10,2
2970013920	104/100SX	100	33	17	10,2

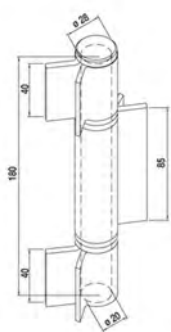
Cerniera pesante a due ali aperte



- Cerniera pesante in acciaio grezzo a due ali aperte, fissaggio tramite saldatura. Dotata di perno sfilabile e rondella in acciaio.

Code	Desc.
2970013930	105

Cerniera pesante a tre ali aperte



- Cerniera pesante in acciaio grezzo a tre ali aperte, fissaggio tramite saldatura. Dotata di perno sfilabile e rondella in acciaio.

Code	Desc.
2970013940	106

5

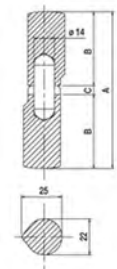
Cerniera a goccia con perno zincato



- Cerniera a goccia in acciaio grezzo, perno fisso in acciaio zincato, rondella in acciaio.

Code	Desc.	A mm	D mm	B mm	Di mm
2970013950	107/40	40	10	12	6
2970013960	107/60	60	10	12	6
2970013970	107/80	80	12	14	7
2970013980	107/100	100	14	16	8
2970013990	107/120	120	16	18	9
2970014000	107/140	140	16	18	9

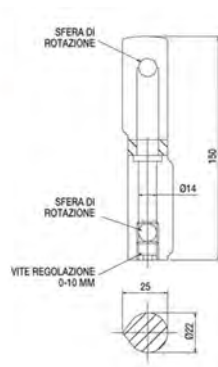
Cerniera a goccia Ø 22x25 con cuscinetto reggispinga



- Cerniera a goccia in acciaio grezzo, perno sfilabile in acciaio zincato o ottone, cuscinetto reggispinga a sfere in acciaio cementato.

Code	Desc.	Linchpin	A mm	B mm	C mm
2970015000	157/64	Acciaio	135	64	7
2970015010	157/75	Acciaio	157	75	7
2970015020	157/100	Acciaio	207	100	7
2970015030	158/64	Ottone	135	64	7
2970015040	158/75	Ottone	157	75	7
2970015050	158/100	Ottone	207	100	7

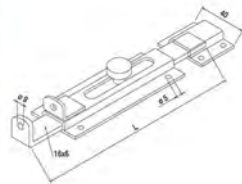
Cerniera a goccia regolabile



- Cerniera a goccia in acciaio grezzo, perno fisso in acciaio, movimento su doppia sfera interna.
- Dotata di vite di regolazione interna, range di regolazione 0 – 10 mm.

Code	Desc.
2970014010	108

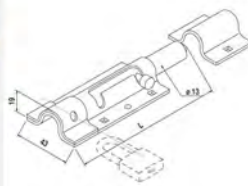
Catenaccio ad avvitare, asta piatta e portalucchetto



- Catenaccio leggero in acciaio zincato con fori per il fissaggio, completo di incontro.
- Asta di chiusura piatta 16 X 6 mm, foro per chiusura tramite lucchetto.

Code	Desc.	L mm
2970014050	110/100	100
2970014060	110/150	150
2970014070	110/180	180
2970014080	110/230	230

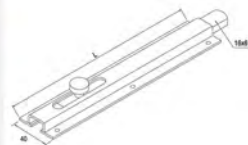
Catenaccio ad avvitare, asta tonda e portalucchetto



- Catenaccio pesante in acciaio zincato con fori per il fissaggio, completo di incontro.
- Asta di chiusura rotonda diametro 13 mm, foro per chiusura tramite lucchetto.

Code	Desc.	L mm
2970014020	109/150	150
2970014030	109/200	200
2970014040	109/250	250

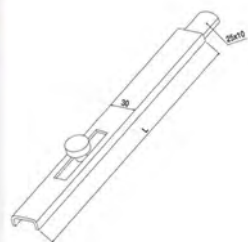
Catenaccio leggero verticale ad avvitare



- Catenaccio leggero in acciaio zincato con fori per il fissaggio. Fornito senza incontro, asta di chiusura piatta 16 X 6 mm.

Code	Desc.	L mm
2970014090	111/150	150
2970014100	111/200	200
2970014110	111/250	250
2970014120	111/300	300
2970014130	111/400	400
2970014140	111/500	500

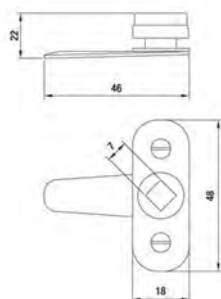
Catenaccio pesante a saldare



- Catenaccio pesante in acciaio tropicalizzato, applicazione a saldare, fornito senza incontro. Asta di chiusura piatta 25 X 10 mm.

Code	Desc.	L mm
2970014150	112/300	300
2970014160	112/400	400
2970014170	112/500	500

Chiavistello per sportelli



- Chiavistello per sportelli in acciaio zincato con quadro di azionamento lato 7 mm.

Code	Desc.
2970014270	118

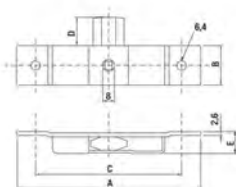
Chiavetta quadrata da 7 mm per chiavistelli



- Chiavetta in zama con foro quadrato per azionamento chiavistelli per sportelli con quadro da 7 mm.

Code	Desc.
2970014280	119

Chiavistello a leva per sportelli



- Chiavistello per sportelli in acciaio zincato con foro quadro di azionamento lato 8 mm.

Code	Desc.	A mm	B mm	C mm	D mm	E mm
2970014290	120/18	101	18	82	15	12
2970014300	120/27	126	27	101	20	15

Chiavetta quadrata da 8 mm per chiavistelli

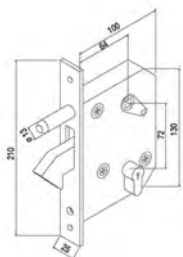


- Chiavetta in zama lunga a sezione quadrata per azionamento chiavistelli per sportelli con quadro da 8 mm.

Code	Desc.
2970014310	121

5

Serratura a gancio con cilindro

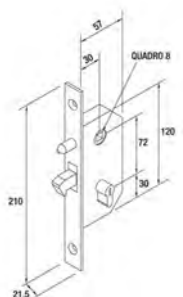


- Serratura a gancio in acciaio interamente zincata, montaggio ad incasso, con quadro maniglia di 8 mm.
- Scatola della serratura in acciaio stampato, gancio di chiusura in acciaio forgiato.
- Completa di cilindro europeo e tripla chiave.

Code	Desc.
2970014320	122

5

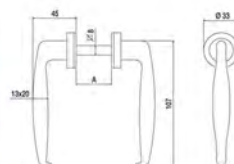
Serratura piccola a gancio con cilindro



- Serratura a gancio in acciaio interamente zincata, montaggio ad incasso, con quadro maniglia di 8 mm.
- Scatola della serratura in acciaio stampato, gancio di chiusura in acciaio forgiato.
- Completa di cilindro europeo e tripla chiave, incontro in acciaio per chiusura.

Code	Desc.
2970014330	123

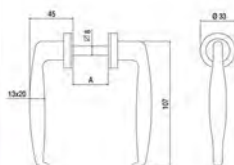
Maniglia a leva regolabile con vite



- Maniglia in lega verniciata adatta anche per esterni, quadro di azionamento di 8 mm, universale.
- Larghezza di montaggio regolabile da 25 a 38 mm. Fissaggio tramite vite.

Code	Desc.	A mm
2970015060	159	25-38

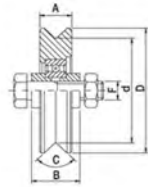
Maniglia a leva regolabile con grano



- Maniglia in lega verniciata adatta anche per esterni, quadro di azionamento di 8 mm, universale.
- Larghezza di montaggio regolabile da 36 a 65 mm. Fissaggio tramite grano a cava esagonale incassato.

Code	Desc.	A mm
2970014340	124	35-65

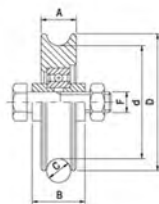
Ruote semplici per cancelli gola a "V"



- Ruote in acciaio C45 tropicalizzato, fissaggio tramite asse filettato, cuscinetto singolo, gola per guide a V.

Code	Desc.	D mm	d mm	A mm	B mm	C	F	L x H x S mm	Payload kg
2970014350	125/80	80	65	20	34	96°	M12x50	80x30x3	190
2970014360	125/100	100	85	20	34	96°	M14x60	100x40x3	240
2970014370	125/120	120	105	20	34	96°	M14x60	120x40x3	270
2970014375	125/140	140	125	20	34	96°	M14x60	120x40x3	310

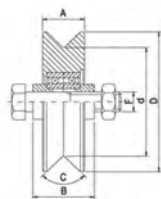
Ruote semplici per cancelli gola tonda



- Ruote in acciaio C45 tropicalizzato, fissaggio tramite asse filettato, cuscinetto singolo, gola per guide rotonde.

Code	Desc.	D mm	d mm	A mm	B mm	C (O)	F	L x H x S mm	Payload kg
2970014380	126/80	80	61	26	34	21	M14x60	80x40x30	190
2970014390	126/100	100	81	26	34	21	M14x60	100x40x3	240
2970014400	126/120	120	101	26	34	21	M14x60	120x40x3	270

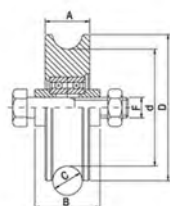
Ruote semplici per cancelli gola a "V" doppio cuscinetto



- Ruote in acciaio C45 tropicalizzato, fissaggio tramite asse filettato, cuscinetto doppio, gola per guide a V.

Code	Desc.	D mm	d mm	A mm	B mm	C	F	L x H x S mm	Payload kg
2970014410	127/100	100	80	30	44	96°	M14x70	100x50x3	450
2970014420	127/120	120	100	30	44	96°	M14x70	120x50x3	480
2970014430	127/140	140	119	30	44	96°	M14x70	140x50x3	510
2970014435	127/160	160	140	30	44	96°	M17x70	160x50x3	560

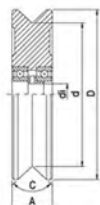
Ruote semplici per cancelli gola tonda doppio cuscinetto



- Ruote in acciaio C45 tropicalizzato, fissaggio tramite asse filettato, cuscinetto doppio, gola per guide rotonde.

Code	Desc.	D mm	d mm	A mm	B mm	C (O)	F	L x H x S mm	Payload kg
2970014440	128/100	100	80	30	44	21	M14x70	100x50x3	450
2970014450	128/120	120	100	30	44	21	M14x70	120x50x3	480
2970014460	128/140	140	120	30	44	21	M14x70	140x50x3	510
2970014465	128/160	160	140	30	44	21	M14x70	160x50x3	560

Ruote semplici per cancelli gola a "V" doppio cuscinetto-Predisposte per perno ingrassatore

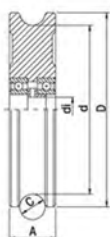


- Ruote in acciaio C45 tropicalizzato, fissaggio tramite asse filettato, cuscinetto doppio, gola per guide a V.
- Perno con ingrassatore fornito a parte.

Code	Desc.	D mm	d mm	Di mm	A mm	C	Payload kg
2970014470	129/100	100	80	20	30	96°	450
2970014480	129/140	140	120	20	30	96°	530
2970014485	129/160	160	133	20	38	96°	640

5

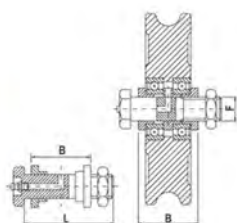
Ruote semplici per cancelli gola tonda doppio cuscinetto-Predisposte per perno ingrassatore



- Ruote in acciaio C45 tropicalizzato, fissaggio tramite asse filettato, cuscinetto doppio, gola per guide rotonde.
- Perno con ingrassatore fornito a parte.

Code	Desc.	D mm	d mm	Di mm	A mm	C (O)	Payload kg
2970014490	130/100	100	81	20	30	21	450
2970014500	130/120	120	101	20	30	21	490

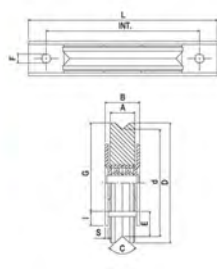
Perni con ingrassatore per ruote



- Perni filettati dotati di ingrassatore per il montaggio delle ruote predisposte a doppio cuscinetto.
- Da scegliere in base alla misura dello scatolato all'interno del quale vanno montate le ruote stesse.

Code	Desc.	B mm	F x L
2970014510	131/60	44	M16x60
2970014520	131/90	74	M16x90

Ruote con supporto per cancelli gola a "V"

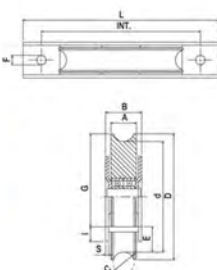


- Ruote in acciaio C45 tropicalizzato, fissaggio tramite supporto con fori, cuscinetto singolo, gola per guide a V.

Int. x F mm	Payload kg
117x9	190

5

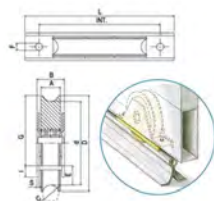
Ruote con supporto per cancelli gola tonda



- Ruote in acciaio C45 tropicalizzato, fissaggio tramite supporto con fori, cuscinetto singolo, gola per guide rotonde.

Code	Desc.	D mm	d mm	A mm	B mm	C mm	G (mm)	I mm.	E mm	S mm	L mm	Int. x F mm	Payload kg
2970014560	133/80	80	61	26	34	21	59	11	17	2,5	140	117x9	190
2970014570	133/100	100	81	26	34	21	69	11	27	2,5	140	117/9	240
2970014580	133/120	120	101	26	34	21	88	14	21	3	186	150x9	270

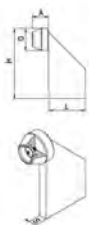
Ruote con supporto per cancelli gola tonda doppio cuscinetto



- Ruote in acciaio C45 tropicalizzato, fissaggio tramite supporto con fori, cuscinetto doppio, gola per guide rotonde.

Code	Desc.	D mm	d mm	A mm	B mm	C mm	G (mm)	I mm.	E mm	S mm	L mm	Int. x F mm	Payload kg
2970015100	161/90	90	70	26	34	21	58	12	11	2,5	140	117x9	300
2970015110	161/100	100	80	26	34	21	68	12	21	2,5	140	117x9	340
2970015120	161/120	120	100	26	34	21	88	14	21	3	185	151x9	430

Arresto di fine corsa a saldare

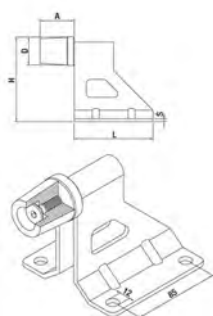


- Arresto di fine corsa per cancelli scorrevoli, interamente in acciaio zincato e tampone paraurti in gomma. Fissaggio a saldare.

Code	Desc.	D mm	L mm	H mm	A mm	S mm
2970014590	134	30	50	95	23	8

5

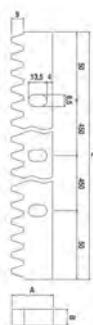
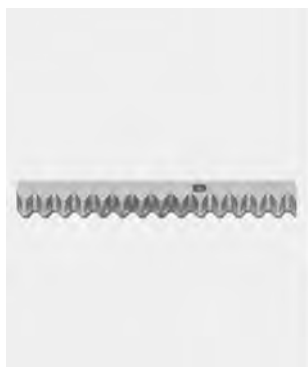
Arresto di fine corsa con fissaggio a pavimento



- Arresto di fine corsa per cancelli scorrevoli, interamente in acciaio zincato e tampone paraurti in gomma. Fissaggio a pavimento con ancoranti.

Code	Desc.	D mm	L mm	H mm	A mm	S mm
2970014600	135	40	110	120	45	4

Cremagliera zincata 30X12 con asole



- Cremagliera in acciaio per movimentazione di cancelli scorrevoli. Sezione rettangolare 30 X 12 mm, lunghezza 1 m, dotata di fori asolati per il fissaggio tramite gli appositi distanziali.

Code	Desc.	Finishing	A mm	B mm	L m
2970014610	136	Zincata	30	12	1,0

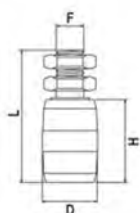
Distanziale a saldare per cremagliera



- Distanziale in acciaio zincato specifico per il montaggio delle cremagliere asolate. Fissaggio a saldare.

Code	Desc.	L m
2970014620	137	25

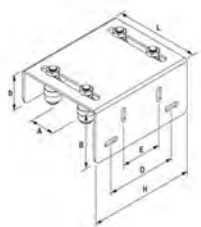
Rulli di guida in nylon cilindrici



- Rulli di guida in nylon per cancelli scorrevoli. Perno filettato in acciaio zincato con doppio dado per il fissaggio.

Code	Desc.	D mm	H mm	L mm	F
2970014630	138/25	25	40	71	M14
2970014640	138/30	30	40	71	M14
2970014650	138/40	40	40	73	M14

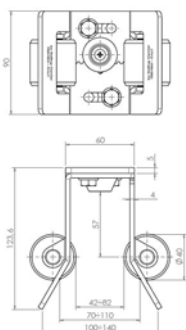
Piastra di guida regolabile zincata



- Piastra di guida in acciaio zincato regolabile per cancelli scorrevoli. Dotata di quattro rulli in nylon.
- Fissaggio dei rulli su asole per la regolazione della larghezza. Fissaggio a montante tramite ancoranti con asole per la facile regolazione della posizione durante il montaggio.

Code	Desc.	A min/max mm	b mm	B mm	Ø rulli mm	High rollers mm	Loops mm	E mm	D mm	H mm	L mm
2970014660	139	0-90	70	110	30	40	30x10	85	145	220	175

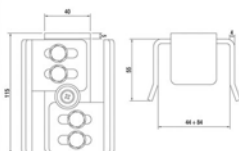
Incontro superiore per cancelli scorrevoli regolabile con rulli di guida



- Incontro fine corsa per cancelli scorrevoli, regolabile in larghezza da 40 ad 80 mm. Dotato di rulli di guida in acciaio per evitare rumorosità ed usura in fase di chiusura.
- Interamente in acciaio zincato, fissaggio tramite viti.

Code	Desc.	A mm	I x I mm	L mm
2970015130	162	40-80	20x60	60

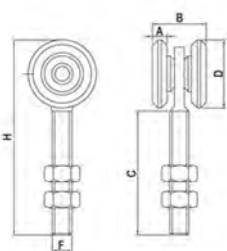
Incontro superiore per cancelli scorrevoli regolabile



- Incontro superiore per cancelli scorrevoli costruito interamente in acciaio zincato, con tampone in gomma per fine corsa.
- Possibilità di regolare la larghezza in base alla sezione del tubolare con cui è costruito il cancello, da minimo 44 mm a massimo 84 mm.

Code	Desc.	Larg. min/max mm
2970015180	165	44-84

Carrelli a due ruote per monorotaia

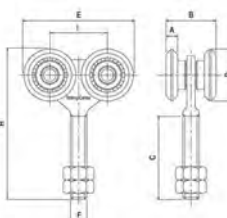


- Carrelli in acciaio zincato con doppia ruota su cuscinetto per scorrimento su monorotaia.
- Perno di fissaggio filettato con doppio dado.

Code	Desc.	D mm	A mm	B mm	H mm	FxC	Payload kg
2970014670	140/24	24	6	25	62	M8x35	40
2970014680	140/42	42	9	33	115	M12x60	150
2970014690	140/55	55	11	41	150	M20x77	170

5

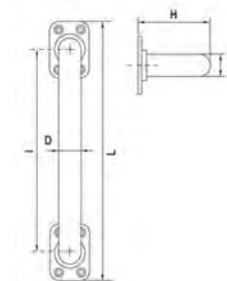
Carrelli a quattro ruote per monorotaia



- Carrelli in acciaio zincato con quattro ruote su cuscinetto per scorrimento su monorotaia.
- Perno di fissaggio filettato con doppio dado.

Code	Desc.	D mm	A mm	B mm	H mm	FxC	Payload kg
2970014700	141/24	24	6	25	61	M8x35	110
2970014710	141/42	42	9	33	115	M12x60	180
2970014720	141/55	55	11	41	150	M20x77	200

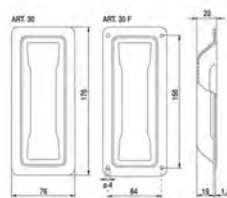
Maniglia dritta tropicalizzata e verniciata



- Maniglia dritta in tubolare di acciaio tropicalizzata e verniciata a polvere epossidica per esterni.
- Fissaggio tramite piastre forate.

Code	Desc.	D mm	I mm.	H mm	L mm
2970014730	142/180	20	180	66	230

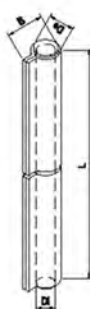
Maniglia ad incasso per portoni



- Maniglia in acciaio zincato per portoni, montaggio ad incasso. Fissaggio tramite viti con fori predisposti sui bordi.

Code	Desc.
2970014740	143

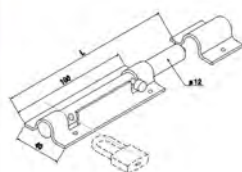
Cerniera a due ali in acciaio inox



- Cerniera in acciaio inox a due ali chiuse, montaggio a saldare. Perno sfilabile e rondella in acciaio.

Code	Desc.	L mm	B mm	DE mm	Di mm
2970014750	144/80	80	16,5	12	8
2970014760	144/100	100	18	13,5	8,5

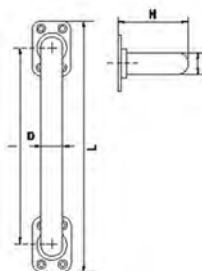
Catenaccio ad avvitare, asta tonda e portalucchetto



- Catenaccio pesante in acciaio inox con fori per il fissaggio, completo di incontro.
- Asta di chiusura rotonda diametro 12 mm, foro per chiusura tramite lucchetto.

Code	Desc.	L mm
2970014770	145/150	150

Maniglia dritta in acciaio inox



- Maniglia dritta in tubolare di acciaio inox.
- Fissaggio tramite piastre forate.

Code	Desc.	D mm	I mm.	H mm	L mm
2970014780	146/180	20	180	66	230