

Pompa manuale per olio



- Ideale per il riempimento o il rabbocco di olio motore, cambio e differenziale.
- Capacita' di erogazione di 0,2 lt per pompata completa.
- Fornita di tubo da M 1,5 e terminale ricurvo.

Codice	Desc.	Capacità Lt	Erogazione x pompata
4430045595	597	16	LT 0,2

Pompa alternativa per olio



- Pompa a pistone per olio, nafta e kerosene.
- Erogazione: 60 lt/min.
- Tubo pescante telescopico.
- Non idonea per liquidi acquosi / corrosivi.

Codice	Desc.
4430044950	523

Pompa manuale per olio nuovo



- Pompa manuale per l'erogazione di olio nuovo da fusti di capacita' da 50 a 200 litri in metallo.
- Pescante telescopico, corpo filettato per il fissaggio sui bocchettoni dei fusti. Realizzata interamente in metallo con pescante in metallo e tubo in gomma con beccuccio in metallo per l'erogazione.
- Capacita' di pompaggio: 0,5 litri per ciclo.

Codice	Desc.	Erogazione x pompata
4430049430	930	0,5 litri/ciclo

Parti di ricambio / Contenuto		
Codice	Desc.	Accessori
4430049432	930/2	Adattatore per fusti in plastica

Pompa rotativa per olio



- Per fusti da Lt. 50/200

Codice	Desc.	Per fusti Lt.
4430057670	1773	50/200

Caratteristiche tecniche	
Portata	30 l/min
Materiale	Metallo
Per fusti	50-200Lt.

Pompa a leva per travaso liquidi



- Pompa in polipropilene (PP)
- Pistone interno in acciaio inox aisi 316 e guarnizioni di tenuta in viton
- Tubo di pescaggio telescopico, si adatta ai fusti da kg 50 a 200
- Regolazione del fulcro della leva di pompaggio per le basse viscosità come l'acqua
- Ideale, grazie alla sua costruzione, per il travaso di acqua, olio, gasolio, alcoli, antigel e acetone.
- Per fusti in plastica utilizzare adattatore nostro cod. 4430049432

Codice	Descrizione
4430057418	1792.PG pompa a leva in PP

Caratteristiche tecniche	
Portata pompata	0,5l
Attacco uscita prodotto	M3/4 bsp
Guarnizioni di tenuta	Viton
Impiego su fusti	50-200kg
Peso Kg.	1,2

Pompa manuale travaso liquidi



- Pompa a sifone per il travaso di liquidi
- Permette di estrarre o trasferire carburanti, oli, e liquidi di varia natura
- Resiste al calore, agli alcali, agli acidi.
- Ideale per chiunque necessiti di una pompa manuale di facile utilizzo compatta e durevole

Codice	Descrizione
4430059920	Pompa manuale travaso liquidi

Adattatore per fusti in plastica



- Adattatore specifico per il montaggio delle pompe di travaso su fusti in materiale plastico
- Passo grosso

Codice	Descrizione
4430049432	Adattatore per fusti in plastica

Oliatore portatile



- Oliatore in lamiera pesante verniciata.
- Pompa in ottone.
- Canna flessibile.

Codice	Desc.	Capacità gr.
4430034200	388-200	200
4430034210	388-300	300
4430034220	388-500	500

Oliatore corpo in plastica



- Oliatore a canna con beccuccio in ottone
- Minimo ingombro

Codice	Descrizione	Capacità gr.
4430059940	Oliatore a canna	200

Siringa per olio



- Beccuccio rigido ø 8 mm.
- Corpo in ottone.

Codice	Desc.	Capacità	L. tot.
4430044200	489	500	480 mm

Siringa per olio cambio/differenziale



- Beccuccio flessibile.
- Corpo in acciaio.

Codice	Desc.	Capacità gr.	L. tot.
4430044860	515	500	590 mm

Pompa manuale a doppio effetto



- Pompa multifunzionale: ad ogni pompata aspira ed espelle liquidi quali oli e carburanti.
- Consente di eseguire operazioni di travaso senza l'uso di contenitori o imbuti.

Codice	Desc.	Capacità travaso	L. tot.
4770001320	132	260 ML	600 mm



Kit completo per grasso da Kg 25


- Kit completo per grasso da 25 kg contenuto: 1 carrello per fusti , 1 aeropulsometro 25kg, 1 raccordo triplo , 1 coprifusto diametro 310mm, 1 tubo alta pressione mt 3 , 1 pistola per grasso ns cod.4430047880, 1 disco premigrasso diametro 285mm , ns cod 4430049415.
- Si consiglia l'utilizzo dei fusti 24 kg ns cod.4110014840 e 4110016595.
- Pompa pneumatica per la lubrificazione ad alta pressione utilizzando tutti i tipi di grasso.
- Indicati nei settori maggiormente soggetti ad una costante lubrificazione (auto, mov. terra, veicoli industriale, ecc).

Codice	Desc.	Per secchi Kg
4430047890	867	25

Caratteristiche tecniche	
Rapporto di compressione	65:1
Pressione di utilizzo min./max.	5-8 bar
Pressione max di uscita	480 bar
Portata	1800 gr /min.
Attacco entrata aria	1/4" F
Attacco uscita grasso	3/8" M
Diametro esterno pompante	30 mm
Lunghezza asta pompante	480 mm
Massima gradazione	NLGI-2
Consumo aria	500 l /min

Parti di ricambio / Contenuto	
Codice	Descrizione
4430047892	867/P Pompa per grasso Kg 25
4430047893	867/C-350 Coperchio coprifusto

Kit completo per grasso da Kg 50


- Kit completo per grasso da 50 kg contenuto: 1 carrello per fusti, 1 aeropulsometro 50-60kg, 1 raccordo triplo, 1 coprifusto diametro 385mm, 1 tubo alta pressione mt 3 , 1 pistola per grasso ns cod.4430047880, 1 disco premigrasso diametro 370mm ns cod 4430049420.
- Pompa pneumatica per la lubrificazione ad alta pressione utilizzando tutti i tipi di grasso.
- Indicati nei settori maggiormente soggetti ad una costante lubrificazione (auto, mov. terra, veicoli industriale, ecc..).

Codice	Desc.	Per fusti Kg
4430047875	864	50

Caratteristiche tecniche	
Rapporto di compressione	65:1
Pressione di utilizzo	5-8 bar
Pressione max di uscita	480 bar
Portata	1800 gr /min.
Attacco entrata aria	1/4" F
Attacco uscita grasso	3/8" M
Diametro esterno pompante	30 mm
Lunghezza asta pompante	740 mm
Massima gradazione	NLGI-2
Consumo aria	500 l /min.

Parti di ricambio / Contenuto	
Codice	Descrizione
4430047880	Pistola per grasso
4430049420	Disco premigrasso
4430047888	Coperchio coprifusto
4430047876	864A Aereopulsometro Kg.50

Aeropulsometro per grasso 200 kg



- Pompa pneumatica per l'aspirazione di grasso, per fusti da 200kg.
- Indicato nei settori auto, veicoli industriali e movimento terra.

Codice	Desc.	Capacità (Kg)
4430045583	594/1	200

Caratteristiche tecniche	
Rapporto di compressione	65:1
Pressione di utilizzo	5-8 bar
Pressione max di uscita	480 bar
Portata	1800 gr/min.
Attacco entrata aria	1/4" F
Attacco uscita grasso	3/8" F
Diametro esterno pompante	30 mm
Lunghezza asta pompante	940 mm
Massima gradazione	NLGI-2
Consumo aria	500 l /min

Coperchi coprifusto per grasso



Codice	Desc.	Per fusti Kg	Per secchi Kg	D. est. mm	d. asta (mm)
4430049417	929T-30	20-30	20-30	310	32
4430047893	867T-35	20-30	20-30	350	32
4430047888	864T-50	50-60	50-60	420	32
4430045582	594T-200	180-200	180-200	600	32

Dischi premigrasso per fusti



Codice	Desc.	Per fusti Kg	D. est. mm	D. int. mm	d. asta (mm)
4430049415	929-25	20-30	285	265	31
4430049416	929-30	20-30	310	280	31
4430049420	929-50	50-60	370	330	31
4430049425	929-200	180-200	585	540	31

Tubo alta pressione per aeropulsometro - grasso



- Tubo per grasso completo di raccordi per collegamento aeropulsometro alla pistola erogatrice.

Codice	Desc.	Lungh. m	Press. Eserc. Bar	Attacco
4430049440	932/2	2	400	1/4M+1/4F
4430049442	932/6	6	400	1/4M+1/4F

Pistola erogatrice per grasso


- Pistola con innesto e testina ingrassaggio.

Codice	Desc.	Attacco
4430047880	865	1/4 F

Pompa manuale per grasso


- Utilizza grasso sfuso.
- Completa di tubo A.P. e testina ingrassaggio.
- Capacità Kg 16

Codice	Desc.	Capacità grasso fuso
4430045395	580	16 Kg

Pompa a leva per secchi grasso


- **Dati tecnici:**
- Coprifusto 310 mm
- Disco: 300 mm
- Tubo flessibile con testina a 4 griffe: 1,5 m
- Lunghezza asta pompante: 370 mm
- Indicata nel settore truck e agricoltura

Codice	Desc.	Per secchi Kg
4430058660	1790B	20-30

Ingrassatore ad aria compressa


- **Per cartucce Ø 56.**
- Ingrassatore utilizzabile con cartucce grasso da 600 gr. (n/s art. 411 00 03700-2622 e 411 00 14625-2737)
- Diametro corpo 60 mm.
- Lunghezza 500 mm.
- Può essere alimentato con l'aria della motrice del camion.
- Corredato da 2 cartucce grasso al litio.

Codice	Desc.	Press. esercizio BAR
4430033800	384	6 - 10

Ingrassatore manuale



- Per cartucce Ø 56.
- Ingrassatore utilizzabile con cartucce grasso da 600 gr. (n/s art. 411 00 03700-2622 e 411 00 14625 2737) e con grasso sfuso fino a 800 gr.
- Diametro corpo 60 mm.
- Lunghezza 460 mm.
- Corredato da 1 cartuccia di grasso al litio.

Codice	Desc.
4430044430	494

Ingrassatore manuale 450 cm³ (400 g)



- Ingrassatore manuale per l'utilizzo di cartucce da 400 g., diametro 53 mm, o di grasso sfuso.
- Arresto asta con levetta, impugnature zigrinate antiscivolo, alta pressione di spinta.

Codice	Desc.
4430053930	1083

Ingrassatore manuale attacco a vite



- Ingrassatore manuale per l'utilizzo di cartucce a vite ns,cod.4110020800
- Fornito con tubo da 30 cm e testina a 4 griffe.
- **IMPORTANTE: SISTEMA INNOVATIVO DI ATTACCO A VITE PER SOSTITUZIONE RAPIDA E VELOCE DELLE CARTUCCE**

Codice	Descrizione
4430059180	Ingrassatore manuale attacco a vite

Tubo A.P. per ingrassatori



- Tubo raccordato per ingrassatori n/s art. 4430033800-384 / n/s art. 4430044430-494 e n/s art.4430053930-1083

Codice	Desc.	Lungh. cm
4430033805	384/50	50
4430033810	384/100	100
4430033811	384/150	150

Testine per ingrassatori



- Per ingrassatori standard.
- Per ingrassatori a testa esagonale.

Codice	Desc.	Per ingrassatore tipo	Foto
4070002200	1420	TONDO	1
4070002300	1430	ESAGONALE	2

Ingrassatori



Codice	Desc. Diam. X passo x tipo
407000100	6 x 1 - H1P
407000200	6 x 1 - H1L
407000300	6 x 1 - H 1
407000400	8 x 1 - H 1
407000500	8x1,25 - H 1
407000600	1 0 x 1 - H 1
407000700	10x1,25 - H 1
407000800	10x1,5 - H 1
407000850	1/4 GAS - H 1
407000900	6 x 1 - H 2
407001000	8 x 1 - H 2
407001100	8x1,25 - H 2
407001200	1 0 x 1 - H 2
407001300	10x1,25 - H 2
407001400	10x1,5 - H 2
407001500	6 x 1 - H 3
407001600	8 x 1 - H 3
407001700	8x1,25 - H 3
407001800	1 0 x 1 - H 3
407001900	10x1,25 - H 3
407002000	10x1,5 - H 3

Assortimento ingrassatori



- Contenuto: 17 misure di ingrassatori da diam. 6 a diam. 10, H1+H2+H3 + n° 2 testine a 4 griffe.
- Totale 172 pezzi.
- Fornito in valigetta in plastica n/s cod. 398 00 01800 201.

Codice	Desc.
4070100100	18

Parti di ricambio / Contenuto		
Codice	Descrizione	Q.tà
407000100	6x1 - H1P ingrassatore	10
407000300	6x1-H1 ingrassatore	10
407000400	8x1-H1 ingrassatore	10
407000500	8x1,25-H1 ingrassatore	10
407000600	10x1-H1 ingrassatore	10
407000700	10x1,25-H1 ingrassatore	10
407000800	10x1,5-H1 ingrassatore	10
407000900	6x1-H2 ingrassatore	10
407001100	8x1,25-H2 ingrassatore	10
407001200	10x1-H2 ingrassatore	10
407001300	10x1,25-H2 ingrassatore	10
407001400	10x1,5-H2 ingrassatore	10
407001500	6x1-H3 ingrassatore	10
407001700	8x1,25-H3 ingrassatore	10
407001800	10x1-H3 ingrassatore	10
407001900	10x1,25-H3 ingrassatore	10
407002000	10x1,5-H3 ingrassatore	10
407002200	1420 Testina ingrassatore 4 griffe	2

Aeropulsometro per olio



- Per fusti da Lt. 50/60

Codice	Desc.	Per fusti Lt.
4430055680	1420	50/60

Caratteristiche tecniche	
Rapporto di compressione	5:1
Pressione di esercizio min/max	5-8 bar
Capacità di erogazione	14 l/min
Ingresso aria	F 1/4
Collegamento uscita	M 1/2
Lunghezza dell'albero	270 mm
Diametro dell'albero	42 mm
Viscosità massima	SAE 250
Consumo di aria	115 l/min
Livello di rumore	82 db

Aeropulsometro per olio 200 kg



- Pompa pneumatica per l'aspirazione di olio e olio esausto.
- Per fusti da 200 kg.
- Indicato nei settori auto, veicoli industriali e movimento terra.

Codice	Desc.
4430045580	594

Caratteristiche tecniche	
Rapporto di compressione	3:1
Pressione di utilizzo	5-8 bar
Pressione max di uscita	480 bar
Portata	16L/min
Attacco entrata aria	1/4" F
Attacco uscita olio	1/2" M
Diametro esterno pompante	42 mm
Lunghezza asta pompante	940 mm
Massima gradazione	SAE 150
Consumo aria	110 l/min

Tubo alta pressione per aeropulsometro - olio



- Tubo per olio completo di raccordi.
- Per collegamento aeropulsometro alla pistola erogatrice M+F 1/2.

Codice	Desc.	Lungh. m	Press. Eserc. Bar	Attacco
4430045590	596/2	2	30	1/2M+F
4430045592	596/5	5	30	1/2M+F

Pistola erogatrice per olio



- Pistola erogazione olio con becco piegato.

Codice	Desc.	Attacco
4430045585	595	1/2" F

Pistola contaltri per olio


- Con contatore digitale.
- Massima precisione e affidabilità.
- Lettura su display a cristalli liquidi, immediata e senza errori.
- Azzeratore parziale.
- Con beccuccio salvagoccia.

Codice	Desc.	Attacco
4430049405	927	1/2" F

Arrotolatore automatico per olio


- Alimentabile da un aeropulsometro.
- Con tubo specifico per il passaggio di olio.
- Fornito completo di pistola erogatrice e staffa.
- Per il fissaggio al muro.

Codice	Desc.	Lungh. m	Attacco
4430049395	925	15	3/8" F

Pompa a diaframma per olio nuovo e usato


- Pompa pneumatica
- Per il travaso di fluidi quali olio nuovo, usato, kerosene e gasolio
- Tubo mandata 2mt
- Tubo aspirazione 2 mt
- Attacco aria serie Germania

Codice	Desc.	Alimentazione
4430057417	1773.mp12k2	Aria compressa

Caratteristiche tecniche

Pressione di esercizio min/max	8 bar
Portata	45 l / min
Collegamento uscita	F 1/2
Materiale della pompa (alloggiamento)	PVC
Materiale della pompa (guarnizioni)	VITON
Fluido	Resistenza a cherosene, gasolio, olio nuovo e usato
Tubi di gomma	Nr. 2-1 / 2 ° R1T
Peso	9,2 kg

Aeropulsometro per antigelo e lavavetro


- In acciaio inox

Codice	Desc.	Per fusti Kg
4430057419	1776.x2	180-200

Caratteristiche tecniche

Rapporto di compressione	3: 1
Portata	15 l/min
Pressione (bar)	6-8 bar
Ingresso aria	F 1/4
Collegamento uscita	M 1/2
Per fusti	180-200 kg
Diametro dell'albero	3/4
Lunghezza dell'albero	940 mm
Peso	4,6 kg

Pistola contaltri digitale per antigelo e lavavetro



- Con ugello salvagoccia
- Per i tubi si possono utilizzare gli stessi dell'olio, vedi cod. 4430045590/45592

Codice	Desc.
4430058570	1767.daf

Caratteristiche tecniche	
Portata	35 lt
Fluidi	antigelo /acqua
Ingresso	F1/2

Indicatore di livello per fusti da 200L



- Indicatore di livello di tipo meccanico
- Consente di conoscere la quantità di liquido contenuta nel fusto da 200L
- Funziona tramite un galleggiante collegato ad una scala numerica.
- Fornito con due raccordi filettati per l'applicazione su l'apertura grande (2") o piccola (3/4") del fusto
- Struttura in PP, con nucleo interno in ABS, Galleggiante in PP, filo del galleggiante in Kevlar
- Indicato esclusivamente per Olio, Antigelo e Lavavetri, non idoneo per altri liquidi

Codice	Descrizione	Per fusti Lt.
4430059190	Indicatore di livello	200

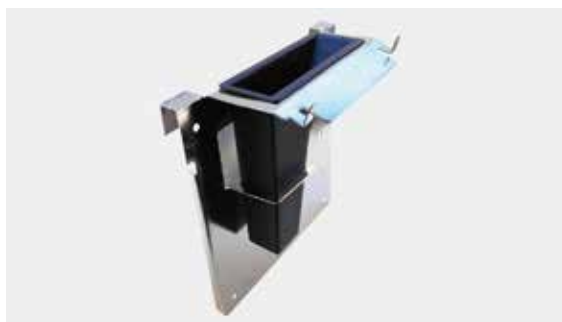
Kit Adblue con pistola manuale per canestri da 1000 Lt.



- Kit con tubo e pistola manuale per l'erogazione per gravità dell'adblue
- Idoneo per canestri da 1000 litri
- Tubo in epdm da 3/4 lunghezza 5m
- Attacco tubo 3/4 bps-F
- Senza blocco automatico dell'erogazione
- **Solo per camion, non idoneo per auto**

Codice	Descrizione
4430057412	1770.URC9 KIT ADBLUE

Staffa inox x pistola



- Staffa in acciaio inox con agganci x canestro
- Consente l'alloggiamento della pistola erogatrice sui canestri da 1000 Lt.

Codice	Descrizione
4430057414	Staffa inox per pistola



Kit Adblue con pompa elettrica per canestri da 1000L.



- Kit erogazione con pompa elettrica 230V
- Per canestri da 1000L
- Con pistola erogatrice manuale senza blocco dell'erogazione
- Erogazione 30 Lt/min.
- Completo di staffa inox (4430057414)
- Il canestro non é compreso nel kit
- **Kit Adblue con pompa elettrica per canestri da 1000L.**
- **Solo per camion, non idoneo per auto**

Codice	Descrizione
4430057408	1770.URA9

Pistola contaltri digitale per Adblue



- Pistola contaltri con doppio bocchettone
- Consente l'utilizzo sia nel settore auto che veicoli industriali
- Bocchettone di diametro 15 mm per auto e bocchettone diametro 19mm per camion
- Con clip per aggancio del grilletto
- Non idonea per l'impiego sugli impianti che funzionano per gravità
- Con blocco automatico dell'erogazione

Codice	Descrizione
4430057413	1767.UR21 Pistola contaltri digitale adblue

Caratteristiche tecniche

Erogazione	5-35 litri/min
Ingresso	3/4 bps-F
Temperatura di esercizio	-10°+60°
Pressione di esercizio min.	3bar

8

Pistola erogatrice manuale per Adblue



- **Pistola manuale per auto e camion**
- Bocchettone di uscita fisso da 15mm
- Per auto e camion grazie alla portata da 80L al minuto.
- In polipropilene
- Con perno per bloccaggio del grilletto
- Senza blocco automatico dell'erogazione

Codice	Descrizione
4430057410	1767.UR41 Pistola manuale adblue

Caratteristiche tecniche

Erogazione	80 litri/min
Ingresso	3/4 bps-F
Temperatura di utilizzo	-10°+60°
Peso Kg	0,26

Pompa rotativa Adblue



- Pompa in polipropilene
- Idonea per distribuzione olio, gasolio e adblue da fusti sino a 200litri
- Erogazione sino a 60litri/min
- Con raccordo di fissaggio per fusti in acciaio

Codice	Descrizione
4430057411	1792.PRP6 POMPA ROTATIVA ADBLUE

KIT pompa con pistola digitale per fusti da 200L-Adblue



- Completo di staffa inox per fusti in plastica da 200L
- Con pompa elettrica 230V
- Erogazione 30L/Min
- Il fusto non é compreso nel Kit
- Per la movimentazione dei fusti da 200kg vedi carrello per fusti n/s art.lo 4700001700
- Pistola con blocco automatico dell'erogazione
- **Solo per camion, non idoneo per auto**

Codice	Descrizione
4430057404	1770.URB4

Kit adblue con pompa elettrica 230v per auto



- Kit erogazione Adblue con pompa 10 lt/min
- Erogazione max 10 lt/min
- Per canestri da 1000 lt
- Con pistola automatica con blocco dell'erogazione
- Con staffa inox (4430057414)
- **N.B. Il canestro non é compreso nel KIT**

Codice	Descrizione
4430057409	1770.URE71

Kit adblue con pompa elettrica 230v x auto



- Kit erogazione Adblue con pompa 10 lt/min
- Erogazione max 10 lt/min
- Per canestri da 1000 lt
- **Con pistola contalitri digitale (4430057413)**
- Con staffa inox (4430057414)
- **N.B. Il canestro non é compreso nel KIT**

Codice	Descrizione
4430057415	1770.URE70

Kit Adblue per auto per fusti da 200 kg



- Completo di staffa inox per fusti in plastica
- Con pompa elettrica 230V
- Erogazione max 10 lt/min
- **Con pistola contalitri digitale (4430057413)**
- Il fusto non é compreso nel Kit
- Per la movimentazione dei fusti da 200 kg vedi carrello x fusti n/s art.lo 4700001700

Codice	Descrizione
4430057406	1770.URE4

Parti di ricambio / Contenuto	
Codice	Descrizione
4430057407	U1911054 - Pompa elettrica 230v/10 lt/min x auto

8