

TAGLIA	C	A	D	E
S	55,5	54,5	66	67
M	58	57	68	69
L	60,5	59,5	70	71
XL	64	63	72	73
XXL	67,5	66,5	74	75
3XL	71	70	76	77
4XL	75	74	78	79

Tolleranza +/- 3%

TAGLIA	NAVY	NERO
PERS	4460265935	4460265975
S	4460265940	4460265980
M	4460265945	4460265985
L	4460265950	4460265990
XL	4460265955	4460265995
XXL	4460265960	4460266000
3XL	4460265965	4460266005
4XL	4460265970	4460266010



BOMBER SEAL

- Giubbotto con tessuto esterno 100% poliestere impermeabile 165gr. e fodera in pile interna 280 gr.
- Dotato di tessuto e collo foderati in pile per un comfort ottimale.
- Chiusura anteriore con zip, due tasche inferiori chiuse con zip, taschino orizzontale al petto destro con porta badge e tasca multifunzione interna.
- Le maniche removibili con zip permettono di utilizzare il prodotto diversi mesi dell'anno e in diverse condizioni ambientali.
- Articolo provvisto di quattro strisce rifrangenti sul collo
- Conforme al regolamento (UE) 2016/425 : DISPOSITIVO DI 1° CAT.
- Personalizzazione: Stampa o Ricamo.

COLORI DISPONIBILI



TAGLIA	C	D
S	53	68,5
M	55	70,5
L	57	72,5
XL	59	74,5
XXL	61	76,5
3XL	63	78,5
4XL	67	80,5
5XL	71	82,5

Tolleranza +/- 3%

TAGLIA	NAVY	NERO
PERS	4460266185	4460266230
S	4460266190	4460266235
M	4460266195	4460266240
L	4460266200	4460266245
XL	4460266205	4460266250
XXL	4460266210	4460266255
3XL	4460266215	4460266260
4XL	4460266220	4460266265
5XL	4460266225	4460266270



GILET SOFTSHELL MASTER

- Gilet realizzato in tessuto Softshell a tre strati con chiusura centrale con zip waterproof, coulisse al fondo, profili rifrangenti anteriori e al fondo schiena.
- Articolo dotato di un taschino interno al petto destro chiuso con zip, due tasche inferiori chiuse con zip waterproof e giromanica con inserto in maglia elastica e foro di aerazione su schiena.
- Materiale 96% Poliestere e 4% Spandex.
- Personalizzazione: Stampa o Ricamo.

COLORI DISPONIBILI





FELPA SOFT

- Felpa con chiusura anteriore con zip, collo alto, parasudore di colore a contrasto interno al collo, polsi e fascia girovita in maglia elastica, due tasche inferiori a filetto.
- La felpa si contraddistingue per un'elevata percentuale di cotone (80%) per conferire maggiore morbidezza e comodità.
- Personalizzazione: Ricamo o stampa.



TAGLIA	C	A	D	E
S	52	51	64	59
M	55	54	66	61
L	58	57	68	63
XL	61	60	70	65
XXL	64	63	72	67
3XL	67	66	74	69
4XL	71	70	76	71
5XL	75	74	78	73

Tolleranza +/- 3%



COLORI DISPONIBILI



TAGLIA	NAVY	NERO	GRIGIO
PERS	4460265800	4460265845	4460265890
S	4460265805	4460265850	4460265895
M	4460265810	4460265855	4460265900
L	4460265815	4460265860	4460265905
XL	4460265820	4460265865	4460265910
XXL	4460265825	4460265870	4460265915
3XL	4460265830	4460265875	4460265920
4XL	4460265835	4460265880	4460265925
5XL	4460265840	4460265885	4460265930



MICROPILE ZIP CORTA

- Micropile con collo alto e chiusura anteriore con mezza zip, polsi e girovita con bordo in tinta.
- Il prodotto è particolarmente indicato per la sua versatilità: il materiale è caldo e al tempo stesso leggero per essere indossato in varie situazioni climatiche.
- Personalizzazione a stampa o ricamo.



TAGLIA	C	A	D	E
S	55	52	68	64
M	57	54	69,5	65,5
L	59	56	71	67
XL	61	58	72,5	68,5
XXL	63	60	74	70
3XL	65	62	75,5	71,5
4XL	69	66	77	73
5XL	73	70	78,5	74,5

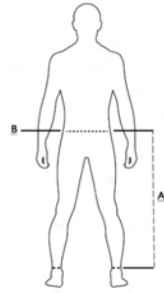
Tolleranza +/- 3%



COLORI DISPONIBILI



TAGLIA	NAVY	NERO	GRIGIO
PERS	4460266050	4460266095	4460266140
S	4460266055	4460266100	4460266145
M	4460266060	4460266105	4460266150
L	4460266065	4460266110	4460266155
XL	4460266070	4460266115	4460266160
XXL	4460266075	4460266120	4460266165
3XL	4460266080	4460266125	4460266170
4XL	4460266085	4460266130	4460266175
5XL	4460266090	4460266135	4460266180



TAGLIA	A	B
S	105	36
M	107	38,5
L	109	41
XL	111	43,5
XXL	113	46
3XL	115	48,5

Tolleranza +/- 5%

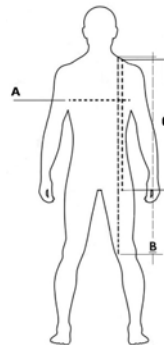
TAGLIA	NERO
PERS	4460266015
S	4460266020
M	4460266025
L	4460266030
XL	4460266035
XXL	4460266040
3XL	4460266045



PANTALONI WINTER

- Pantalone multitasche 65% poliestere - 35% cotone provvisto di fodera in flanella 100% cotone per conferire massima resistenza, calore e comodità.
- Articolo dotato di elastici in vita, due tasche anteriori, due laterali con chiusura a bottoni automatici, una tasca laterale con zip e un'ulteriore tasca portautensili e due tasche posteriori con bottoni automatici
- Il prodotto, ad ampia vestibilità, è realizzato e pensato per operatori che lavorano a basse temperature.
- Personalizzazione a stampa o ricamo.

COLORI DISPONIBILI



TAGLIA	A	B	C
S	62,5	115	78
M	64	115	80
L	65,5	115	82
XL	67	120	84
XXL	68,5	120	86
3XL	70	120	88

Tolleranza +/- 1cm



CAPPOTTO ANTIPIOGGIA

- Cappotto in PVC verde antistrappo (0,30mm)
- Prodotto provvisto di cappuccio fisso con coulisse.
- L'articolo è provvisto di due tasche con patta anti pioggia chiusura centrale con bottoni automatici utilizzati anche sulle maniche. Sono presenti fori di aerazione sul dorso e sulle ascelle.

COLORI DISPONIBILI

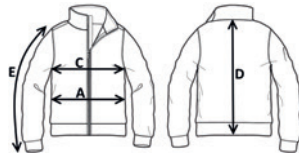


TAGLIA	NERO
S	4720041800
M	4720041805
L	4720041810
XL	4720041815
XXL	4720041820
3XL	4720041825



SOFTSHELL BOOST

- Giubbotto realizzato in tessuto Soft-shell a due strati, chiusura anteriore con zip, cappuccio con coulisse e staccabile con zip.
- 95% Poliestere, 5% Spandex
- Provvisto di: un taschino a filetto al petto destro chiuso con zip verticale, due tasche inferiori a filetto chiuse con zip, polsi regolabili con velcro, dettagli di colore in contrasto.
- Personalizzazione: Stampa o Ricamo



TAGLIA	C	A	D	E
S	53	53	68,5	66
M	55	55	70,5	68
L	57	57	72,5	70
XL	59	59	74,5	72
XXL	61	61	76,5	74
3XL	63	63	78,5	76
4XL	67	67	80,5	78
5XL	71	71	82,5	80

Tolleranza +/- 3%



COLORI DISPONIBILI

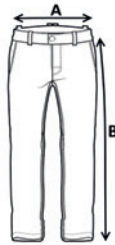


TAGLIA	ANTRACITE	ROSSO	VERDE
PERS	4460266900	4460266945	4460266990
S	4460266905	4460266950	4460266995
M	4460266910	4460266955	4460267000
L	4460266915	4460266960	4460267005
XL	4460266920	4460266965	4460267010
XXL	4460266925	4460266970	4460267015
3XL	4460266930	4460266975	4460267020
4XL	4460266935	4460266980	4460267025
5XL	4460266940	4460266985	4460267030



PANTALONE STRETCH

- Pantalone da lavoro multitasca e multi-stagione in cotone twill (98%) elasticizzato (elastane 2%), con elastici laterali e passanti in vita, chiusura con zip e bottone.
- Due tasche anteriori applicate a taglio classico con inserto di rinforzo a rilievo e fodera, ulteriore tasca davanti nella parte inferiore e tasca laterale porta metro sulla gamba sinistra, tasca laterale chiusa con aletta e velcro sulla gamba destra, due tasche posteriori applicate.
- Dettagli di tessuto a spina di pesce sulle tasche davanti e vicino al porta metro, triple cuciture al cavallo, pences alle ginocchia per maggior comfort.
- Profili orizzontali nel taglio delle tasche anteriori e 4 bande su tasca porta metro in tessuto rifrangente.
- Prodotti disponibile anche con taglio per vestibilità donna.
- Personalizzazione a stampa o ricamo



MODELLO UOMO			MODELLO DONNA		
TAGLIA	A	B	TAGLIA	A	B
XS	-	-	XS	39	97
S	41	101,7	S	41	99
M	44	104	M	43	101
L	47	106	L	45	103
XL	50	108,5	XL	48	103,5
XXL	53	110,7	XXL	51	104
3XL	56	113	3XL	-	-
4XL	60	115,2	4XL	-	-

Tolleranza +/- 3%



COLORI DISPONIBILI



TAGLIA	NERO	GRIGIO	NAVY	NERO	GRIGIO	NAVY
MODELLO	UOMO	UOMO	UOMO	DONNA	DONNA	DONNA
PERS	4460267035	4460267075	4460267115	4460267190	4460267225	4460267155
XS	-	-	-	4460267195	4460267230	4460267160
S	4460267040	4460267080	4460267120	4460267200	4460267235	4460267165
M	4460267045	4460267085	4460267125	4460267205	4460267240	4460267170
L	4460267050	4460267090	4460267130	4460267210	4460267245	4460267175
XL	4460267055	4460267095	4460267135	4460267215	4460267250	4460267180
XXL	4460267060	4460267100	4460267140	4460267220	4460267255	4460267185
3XL	4460267065	4460267105	4460267145	-	-	-
4XL	4460267070	4460267110	4460267150	-	-	-



TAGLIA	A	B
S	43	101
M	46	103,2
L	49	105,5
XL	52	107,7
XXL	55	110
3XL	58	112,2
4XL	62,5	114,5

Tolleranza +/- 3%

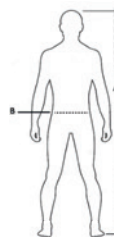
TAGLIA	NERO	GRIGIO
PERS	4460267260	4460267300
S	4460267265	4460267305
M	4460267270	4460267310
L	4460267275	4460267315
XL	4460267280	4460267320
XXL	4460267285	4460267325
3XL	4460267290	4460267330
4XL	4460267295	4460267335



PANTALONE SMART

- Pantalone da lavoro budget in cotone elasticizzato mini-ripstop, con passanti in vita ed elastico ai fianchi, chiusura alla patta con zip e bottone scoperto. Prodotto composto da 98% cotone e 2% elasthan.
- Due tasche anteriori, due tasche posteriori di cui una chiusa con aletta e velcro, un porta metro applicato su gamba destra, un tascone laterale chiuso con aletta e velcro applicato sulla gamba sinistra, cuciture di rinforzo di colore a contrasto.
- Personalizzazione a stampa o ricamo

COLORI DISPONIBILI



TAGLIA	A	B
XS	162-165	62-65
S	162-170	74-82
M	170-174	82-86
L	174-178	86-90
XL	178-186	90-98
XXL	186-190	98-102
3XL	190-198	102-110
4XL	198-206	110-122

TAGLIA	NERO	GRIGIO	VERDE
PERS	4460267340	4460267385	4460267430
XS	4460267345	4460267390	4460267435
S	4460267350	4460267395	4460267440
M	4460267355	4460267400	4460267445
L	4460267360	4460267405	4460267450
XL	4460267365	4460267410	4460267455
XXL	4460267370	4460267415	4460267460
3XL	4460267375	4460267420	4460267465
4XL	4460267380	4460267425	4460267470



PANTALONE HIKE

- Pantaloni cargo in tessuto ripstop poliestere/cotone stretch con vestibilità jogging e inserti elasticizzati in vita e sul fondo.
- Il prodotto composto da 39% cotone-25%poliestere-36%elastomultiestere ripstop, mentre la parte a contrasto è costituita da un softshell: 89% poliestere e 11% SPANDEX.
- Rinforzati con carré posteriore accentuato per una maggior protezione della zona lombare. Passante per cintura rinforzato con anello a D in morbido materiale plastico.
- Il tessuto ripstop elasticizzato garantisce grande libertà di movimento e comfort prolungato, inoltre è traspirante e ad asciugatura rapida.
- Due ampie tasche anteriori, due tasche posteriori chiuse con zip, due tasche laterali multifunzionali chiuse con velcro. Tasca di destra con porta badge a scomparsa, la tasca sinistra con ulteriore tasca chiusa con zip verticale con dentini colorati a contrasto.
- Tessuto di rinforzo antiusura in corrispondenza delle ginocchia, fettuccia portamartello.
- Personalizzazione: Ricamo o stampa

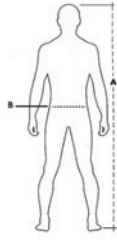
COLORI DISPONIBILI





JEANS DA LAVORO JAM

- Jeans dotato di 5 tasche elasticizzato (98% cotone + 2% elastane) con tascone laterale, tasca porta metro e fettuccia porta martello.
- Vestibilità Slim
- Patta con Zip ad alta resistenza
- Personalizzazione a stampa o ricamo.



TAGLIA	A	B
S	162-170	74-82
M	170-174	82-86
L	174-182	86-94
XL	182-186	94-98
XXL	186-194	98-106
3XL	194-202	106-117



COLORI DISPONIBILI

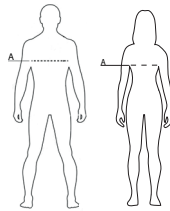


TAGLIA	NERO	INDACO
PERS	4460267715	4460267680
S	4460267720	4460267685
M	4460267725	4460267690
L	4460267730	4460267695
XL	4460267735	4460267700
XXL	4460267740	4460267705
3XL	4460267745	4460267710

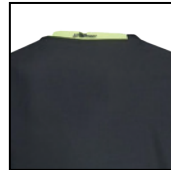


T-SHIRT TERES

- T-shirt tecnica realizzata con una combinazione di cotone (87%) ed elastane (13%) per conferire leggerezza, resistenza e flessibilità, garantendo una vestibilità dinamica che segue ogni movimento.
- Il tessuto elasticizzato favorisce una rapida asciugatura e un'efficace gestione dell'umidità.
- Dotata d'inseriti in mesh posizionati sotto le ascelle che aumentano la traspirabilità e la ventilazione nelle zone più soggette a sudorazione.
- Progettata per attività lavorative dinamiche sulla base di elementi e disegni tecnico-sportivi.
- Perfetto outfit insieme al pantalone Hike.
- Disponibile in colori originali e moderni e color tortora nella versione Lady.
- Personalizzazione a stampa o ricamo.



TAGLIA	A
XS	74-82
S	82-89
M	89-97
L	97-105
XL	105-113
XXL	113-121
3XL	121-130



COLORI DISPONIBILI



TAGLIA	NERO	BLU	GRIGIO	VERDE MUSCHIO	TORTORA
MODELLO					DONNA
PERS	4460267475	4460267515	4460267555	4460267595	4460267635
XS					4460267640
S	4460267480	4460267520	4460267560	4460267600	4460267645
M	4460267485	4460267525	4460267565	4460267605	4460267650
L	4460267490	4460267530	4460267570	4460267610	4460267655
XL	4460267495	4460267535	4460267575	4460267615	4460267660
XXL	4460267500	4460267540	4460267580	4460267620	4460267665
3XL	4460267505	4460267545	4460267585	4460267625	4460267670
4XL	4460267510	4460267550	4460267590	4460267630	4460267675

STIVALI IN PVC VERDE-AGRICOLO

- Stivale in pvc al ginocchio
- Proprietà antistatiche
- Suola in poliuretano ad alta intensità
- *Taglie disponibili solo su richiesta



CODICE	TAGLIA	COLORE
4720033416	36*	Verde
4720033417	37*	Verde
4720033418	38*	Verde
4720033419	39*	Verde
4720033420	40	Verde
4720033411	41	Verde
4720033412	42	Verde
4720033413	43	Verde
4720033414	44	Verde
4720033415	45	Verde
4720033421	46	Verde
4720033422	47*	Verde



S3S

SCARPA U-POWER MONSTER

EN ISO 20345:2022 S3S CI FO SR

U-POWER



- Scarpe antinfortunistiche con puntale AirToe Aluminium e sistema antiperforazione Save & Flex PLUS, in TG 42 peso Kg 1,100.
- Leggere, comode, con tomaia in Putek PLUS® ad elevata resistenza all'abrasione, elevata traspirazione e chiusura BOA® Fit System a rotazione.
- Suola con innovativo sistema Infinergy® e all'intersuola in PU espanso. Il tacco polifunzionale e il battistrada in PU.
- Questa calzatura è adatta all'uso in ambienti umidi, trasporti e logistica, settore terziario e dei servizi.
- *taglie disponibili solo su richiesta

CODICE	TAGLIA
5170026750	38
5170026755	39
5170026760	40
5170026765	41
5170026770	42
5170026775	43
5170026780	44
5170026785	45
5170026790	46
5170026795	47
5170026800	48

S1PL

SCARPA TECHNOSAFE BLACK/GREEN NEON

EN ISO 20345:2022 S1PL A E FO SR ESD



- Calzatura di sicurezza bassa con puntale in composito CompoTech resistente fino a 200J e lamina anti-perforazione tessile TechnoFlex resistente fino a 1100N. Metal free.
- La tomaia è realizzata con lo speciale tessuto HP-KNIT senza cuciture, altamente traspirante, che si adatta perfettamente alla forma del piede, assicurando al tempo stesso un supporto ideale. La suola è in poliuretano con elevata resistenza allo scivolamento (SR).
- Speciale cuscinetto ad aria IRS (Impact Reduction System) presente sul tallone che garantisce un minore affaticamento della gamba e del piede stesso.
- La calzatura è antistatica (A) e resistente all'abrasione e alle flessioni prolungate. La calzatura di sicurezza NEON è inoltre progettata per scaricare al suolo l'elettricità statica accumulata dal corpo umano (ESD).
- Battistrada autopulente e drenante, plantare anatomico NORRIN in EVA termoformata con triplo rinforzo e fodera interna 3D a celle aperte che facilita la traspirabilità, la resistenza all'abrasione e l'assorbimento del sudore.
- *taglie disponibili su richiesta

CODICE	TAGLIA
5170026805	36
5170026810	37
5170026815	38
5170026820	39
5170026825	40
5170026830	41
5170026835	42
5170026840	43
5170026845	44
5170026850	45
5170026855	46
5170026860	47



S3L **SCARPA TECHNOSAFE BLACK/GREEN NEON**
CE EN ISO 20345:2022 S3L A E FO SR ESD



- Calzatura di sicurezza bassa con puntale in composito CompoTech resistente fino a 200J e la-mina anti-perforazione tessile TechnoFlex leggera, flessibile e resistente fino a 1100N. Metal free.
- La tomaia è realizzata con lo speciale tessuto a filo continuo senza cuciture, suola è in poliuretano con elevata resistenza allo scivolamento (SR), e fornisce protezione da oli e idrocarburi (FO).
- La calzatura è antistatica (A), shock-absorber (E) in grado di dissipare l'energia negativa nel tal-lone e resistente all'abrasione e alle flessioni prolungate. Protegge i componenti elettronici dalle scariche elettrostatiche (ESD).
- Il plantare anatomico in EVA termoformata con triplo rinforzo funge da supporto alla zona me-tatarsica, alla volta plantare ed alla zona del tallone, grazie allo speciale cuscinetto in gel di si-lice.
- La fodera interna 3D a celle aperte facilita la traspirabilità, la resistenza all'abrasione e l'assorbimento del sudore.

• *taglie disponibili su richiesta

CODICE	TAGLIA
5170026865	36
5170026870	37
5170026875	38
5170026880	39
5170026885	40
5170026890	41
5170026895	42
5170026900	43
5170026905	44
5170026910	45
5170026915	46
5170026920	47

S1P **SCARPA IMOLA**
CE EN ISO 20345:2012 S1P SRC



- Calzatura di sicurezza bassa con fodera interna in tessuto mesh
 - Soletta interna anatomica rimovibile, antibatterica, antistatica. Suola in poliuretano bidensità.
 - Lamina e puntale in acciaio, con chiusura con lacci bicolore e occhielli in plastica
- *taglie disponibili su richiesta

CODICE	TAGLIA
5170026925	36
5170026930	37
5170026935	38
5170026940	39
5170026945	40
5170026950	41
5170026955	42
5170026960	43
5170026965	44
5170026970	45
5170026975	46
5170026980	47

S1P **SCARPA ALTA MONZA**
CE EN ISO 20345:2022 S1P SRC



- Calzatura di sicurezza alta con fodera interna in tessuto mesh.
- Soletta interna anatomica rimovibile, antibatterica, antistatica. Suola in poliuretano bidensità
- Lamina e puntale in acciaio
- Chiusura con lacci bicolore e passalacci in metallo con ganci per sfilamento rapido
- *taglie disponibili su richiesta

CODICE	TAGLIA
5170026985	36
5170026990	37
5170026995	38
5170027000	39
5170027005	40
5170027010	41
5170027015	42
5170027020	43
5170027025	44
5170027030	45
5170027035	46
5170027040	47

S3S

SCARPA DIADORA GLOVE HYPER LOW
CE EN ISO 20345:2022 + A1:2024 S3S FO SR HRO ESD



CODICE	TAGLIA
5170027045	37
5170027050	38
5170027055	39
5170027060	40
5170027065	41
5170027070	42
5170027075	43
5170027080	44
5170027085	45
5170027090	46
5170027095	47
5170027100	48

- Calzatura di sicurezza bassa S3S in pelle bovina nubuck e tessuto poliestere idrorepellente e traspirante.
- Supporto ergonomico del tallone in TPU.
- Puntale in alluminio 200J e inserto antiperforazione K-SOLE Ultralite. Calzata 11.
- Tecnologia di ammortizzazione reattiva ultraleggera Hyperform in EVA supercritica.
- Fodera Air Mesh in poliestere con antiscalzante in microfibra. Plantare anatomico termoformato, estraibile, microforato in EVA. ESD.
- Ideale per: Artigianato, Impiantistica, Costruzioni.